

Určující pro vybavení je způsob použití.

Zametací stroje a zametací stroje s odsáváním se používají na nejrůznějších plochách a pro nejrůznější potřeby čištění. Jejich efektivita při tom záleží na použití optimálního příslušenství – od zametacích válců přes filtry až po doplňkové přístroje.



Zametací stroje a zametací stroje s odsáváním



Hospodárná technika kartáčů

Zametací stroje firmy Kärcher pracují standardně s kartáči z polyamidu, protože tento materiál lze použít na drsných i hladkých podlahách a vydrží třikrát déle než běžné kartáče z polypropylenu. Výhodou je kratší doba instalace a delší životnost.

Sériově jsou standardní hlavní zametací válce zametacích strojů s odsáváním a zametacích strojů s místem pro řidiče konstruovány s uložením štětín do tvaru V, což zajišťuje optimální plnění zásobníku smeteného materiálu. Na standardním zametacím válci jsou také kombinovány tvrdé (žluté) i měkké (černé) štětiny, což přináší optimální výsledek zametání na téměř všech plochách.



Efektivní využití filtrů

Dobré výsledky zametání také záleží na výběru správného filtru pro jemný prach. Firma Kärcher nabízí technicky vyspělé metody, které jsou díky integrovaným čisticím systémům a omyvatelnosti materiálu obzvláště trvanlivé a finančně výhodné. Filtry splňují hodnoty Spolkového Institutu pro Bezpečnost Práce (BIA) pro kategorii M.



Nástavbové sady

Nejrůznějším zvláštním vybavením lze zametací stroje s místem pro řidiče firmy Kärcher přizpůsobit požadavkům zvláštního použití – od kabiny chránící před vlivy počasí až po osvětlení v souladu s národními předpisy.



Zimní sada ICC 1

Aby bylo možné přístroj ICC 1 využívat celoročně, byla navržena zimní sada skládající se ze sněhového pluhu se zařízením na rychlou výměnu a sypače posypového materiálu. K rychlému, snadnému a pohodlnému prohrnutí chodníků, cyklistických stezek, vjezdů, parkovišť, dvorů atd. Nastavení sněhového pluhu a pohon sypače o objemu 80 l probíhá hydraulicky a pohodlně se ovládá z kabiny řidiče.



Baterie a nabíječky

Energie na míru: Pro naše akumulátorové zametací stroje Vám nabízíme speciální baterie a nabíječky uzpůsobené Vaším individuálním potřebám. Volte mezi provedením s vyšší nebo nižší kapacitou a mezi modely s nízkými nároky na údržbu a bezúdržbovými modely.

Příslušenství pro zametací stroje a zametací stroje s odsáváním



Naše standardní zametací válece jsou zhotoveny z kvalitního materiálu PP s dlouhou životností.

Uložení štětin do tvaru V garantuje téměř 100 % naplnění zásobníku využitím principu zametání tzv. „přehozem“.

Objednací číslo Délka Průměr

Filtr KM



2-4



5/6

Vliesový filtr	1	5.731-625.0	
	2	5.731-616.0	
Kulatý filtr	3	6.414-576.0	
	4	6.414-532.0	
	5	6.414-554.0	
Plochý skládaný filtr	6	5.731-585.0	
	7	6.904-190.0	
	8	6.904-206.0	
Filtr na zachycení vláken	9	2.638-851.0	

Hlavní zametací válec



8-18



19-24



29-38

Standardní zametací válec	10	6.906-041.0	480 mm
	11	6.905-587.0	550 mm
	12	6.906-027.0	620 mm
	13	6.906-028.0	700 mm
	14	6.905-982.0	750 mm
	15	6.906-375.0	700 mm
	16	6.906-508.0	620 mm
	17	6.906-509.0	620 mm
	18	6.906-624.0	850 mm
	19	6.906-030.0	950 mm
	20	6.906-076.0	1100 mm
Hlavní zametací válec měkký/přírodní	21	6.905-870.0	550 mm
	22	6.905-459.0	620 mm
	23	6.906-019.0	750 mm
	24	6.906-530.0	700 mm
	25	6.906-533.0	700 mm
	26	6.906-557.0	620 mm
	27	6.906-722.0	850 mm
Hlavní zametací válec měkký/odolný vůči vlhkosti	28	6.906-134.0	950 mm
	29	6.903-995.0	480 mm
	30	6.906-135.0	1100 mm
Hlavní zametací válec tvrdý	31	6.906-532.0	700 mm
	32	6.906-558.0	620 mm
	33	6.905-868.0	550 mm
	34	6.903-999.0	480 mm
	35	6.905-497.0	620 mm
	36	6.905-923.0	700 mm
	37	6.906-018.0	750 mm
	38	6.906-723.0	850 mm
	39	6.905-622.0	950 mm
	40	6.906-136.0	1100 mm
Hlavní zametací válec tvrdý	41	6.906-254.0	550 mm
Hlavní zametací válec antistatický	42	6.906-026.0	550 mm
	43	6.906-224.0	620 mm
	44	6.906-537.0	700 mm
	45	6.906-534.0	700 mm
Hlavní zametací válec se štětínami po celém povrchu	46	6.906-251.0	750 mm
	47	6.906-198.0	1100 mm
Hlavní zametací válec Profi	48	6.906-214.0	620 mm



Plochý skládaný filtr:

Všechny filtry zametačích strojů s odsáváním jsou z omyvatelného polyesteru a mají odlučovací schopnost 99,9 %. Tím splňují hodnoty Spolkového Institutu pro Bezpečnost Práce (BIA) pro kategorii M.

Štětiny po celém povrchu pro jemný zametací materiál, odolné vůči vlhkosti a lehce abrazivní.

Výměna filtru bez nářadí.

Popis






	KM 70/29 C	KM 70/30 C	KM 70/30 C Bn / BP Pack	KM 70/30 C Bb / Bb Pack	AS 11 / Bb B / Bb Bn / Bb Pack / Bb Pack / Bb Pack / Bb Pack / Bb Pack / Bb Pack	KM 85/20 W / Bb / Bb Pack / Bb Pack / Bb Pack / Bb Pack / Bb Pack / Bb Pack	KM 85/20 W Bb / Bb Pack / Bb Pack / Bb Pack / Bb Pack / Bb Pack / Bb Pack / Bb Pack	KMR 1000 T	KM 90/43 R	KMR 1000 L	KMR 1000 R	KMR 1050 S	KM 120/150 R Bb / Bb Pack / Bb Pack / Bb Pack / Bb Pack / Bb Pack / Bb Pack / Bb Pack	KM 120/150 R Bb / Bb Pack / Bb Pack / Bb Pack / Bb Pack / Bb Pack / Bb Pack / Bb Pack	KM 120/150 R D / Bb / Bb Pack / Bb Pack / Bb Pack / Bb Pack / Bb Pack / Bb Pack	KMR 1250	KM 17/100	
Plastový filtr, odolný vůči vlhkosti, omyvatelný, šetří náklady na údržbu	●	●																
Plastový filtr, odolný vůči vlhkosti, omyvatelný, šetří náklady na údržbu		●																
Plastový filtr, odolný vůči vlhkosti, omyvatelný, šetří náklady na údržbu							●											
Plastový filtr, odolný vůči vlhkosti, omyvatelný, šetří náklady na údržbu									●									
Plastový filtr, odolný vůči vlhkosti, omyvatelný, šetří náklady na údržbu										●								
Plastový filtr, odolný vůči vlhkosti, omyvatelný, šetří náklady na údržbu			●	●	●						●							
Plastový filtr, odolný vůči vlhkosti, omyvatelný, šetří náklady na údržbu			○															
Papírový filtr, třída prašnosti M, prověřen			●															
K zametání koberců. Zabrání, aby vlákna z koberců ucpala filtr					○													
Univerzální štětina odolná vůči vlhkosti, dlouhá životnost, vhodný pro všechny povrchy	●	●	●															
Univerzální štětina odolná vůči vlhkosti, dlouhá životnost, vhodný pro všechny povrchy					●													
Univerzální štětina odolná vůči vlhkosti, dlouhá životnost, vhodný pro všechny povrchy										●								
Univerzální štětina odolná vůči vlhkosti, dlouhá životnost, vhodný pro všechny povrchy									●									
Univerzální štětina odolná vůči vlhkosti, dlouhá životnost, vhodný pro všechny povrchy													●					
Univerzální štětina odolná vůči vlhkosti, dlouhá životnost, vhodný pro všechny povrchy						●												
Univerzální štětina odolná vůči vlhkosti, dlouhá životnost, vhodný pro všechny povrchy							●											
Univerzální štětina odolná vůči vlhkosti, dlouhá životnost, vhodný pro všechny povrchy													●	●	●	●		
Univerzální štětina odolná vůči vlhkosti, dlouhá životnost, vhodný pro všechny povrchy																		●
S přírodním štětinami speciálně pro zametání jemného prachu na hladké podlaze ve vnitřních prostorách není odolný vůči vlhkosti, není určen pro abrazivní podlahy					○													
není odolný vůči vlhkosti, není určen pro abrazivní podlahy																		
S přírodním štětinami speciálně pro zametání jemného prachu na hladké podlaze ve vnitřních prostorách zametá jemný prach na jakémkoliv povrchu ve vnitřních a venkovních prostorách																		
zametá jemný prach na jakémkoliv povrchu ve vnitřních a venkovních prostorách, odolný vůči vlhkosti																		
zametá jemný prach na jakémkoliv povrchu ve vnitřních a venkovních prostorách, odolný vůči vlhkosti																		
zametá jemný prach na jakémkoliv povrchu ve vnitřních a venkovních prostorách, odolný vůči vlhkosti																		
zametá jemný prach na jakémkoliv povrchu ve vnitřních a venkovních prostorách, odolný vůči vlhkosti																		
zametá jemný prach na jakémkoliv povrchu ve vnitřních a venkovních prostorách, odolný vůči vlhkosti																		
zametá jemný prach na jakémkoliv povrchu ve vnitřních a venkovních prostorách, odolný vůči vlhkosti	○	○	○															
zametá jemný prach na jakémkoliv povrchu ve vnitřních a venkovních prostorách, odolný vůči vlhkosti																		○
k odstranění pevně ulpívajících nečistot ve venkovních prostorách, odolný vůči vlhkosti																		
k odstranění pevně ulpívajících nečistot ve venkovních prostorách, odolný vůči vlhkosti																		
k odstranění pevně ulpívajících nečistot ve venkovních prostorách, odolný vůči vlhkosti																		
k odstranění pevně ulpívajících nečistot ve venkovních prostorách, odolný vůči vlhkosti																		
k odstranění pevně ulpívajících nečistot ve venkovních prostorách, odolný vůči vlhkosti																		
k odstranění pevně ulpívajících nečistot ve venkovních prostorách, odolný vůči vlhkosti																		
k odstranění pevně ulpívajících nečistot ve venkovních prostorách, odolný vůči vlhkosti																		
fk odstranění pevně ulpívajících nečistot ve venkovních prostorách, odolný vůči vlhkosti																		
k odstranění pevně ulpívajících nečistot ve venkovních prostorách, odolný vůči vlhkosti																		
k odstranění pevně ulpívajících nečistot ve venkovních prostorách, odolný vůči vlhkosti																		
k odstranění pevně ulpívajících nečistot ve venkovních prostorách, odolný vůči vlhkosti																		
Pro lepší vymetení prohlubní v povrchu, jako např. žlábků nebo spár																		
K čištění povrchu koberců, brání vzniku elektrostatického náboje																		
K čištění povrchu koberců, brání vzniku elektrostatického náboje																		
K čištění povrchu koberců, brání vzniku elektrostatického náboje																		
K čištění povrchu koberců, brání vzniku elektrostatického náboje																		
Snadno odstraňuje velká množství jemného zametacího materiálu, např. písku; odolný vůči vlhkosti ve vnitřních a venkovních prostorách																		
pro příjem velkého množství špíny.																		

● obsaženo v dodávce ○ možné příslušenství

Příslušenství a nástavbové sady pro zametačí stroje a zametačí stroje s odsáváním



Kabina na ochranu před vlivy počasí: Slouží jako plnohodnotná kompletní ochrana při venkovním použití, svou ochrannou střechou a bezpečnostním sklem se stěračem. Jako volitelné vybavení nabízíme u některých kabin navíc topení pro ochranu a komfort řidiče.

		Objednací číslo	Objednací číslo pro vestavění přímo ve výrobním závodu	Průměr
Postranní kartáče				
 <p>1-7</p>	Postranní kartáče standard	1 6.966-005.0		330 mm
		2 6.951-073.0		390 mm
		3 6.906-132.0		470 mm
		4 6.906-206.0		450 mm
		5 6.905-986.0		450 mm
		6 6.906-083.0		550 mm
		7 6.906-705.0		600 mm
 <p>8-11</p>	Postranní kartáče měkké	8 6.905-626.0		470 mm
		9 6.906-133.0		450 mm
		10 6.905-620.0		550 mm
		11 6.906-720.0		600 mm
 <p>18/19</p>	Postranní kartáče tvrdé	12 6.905-625.0		470 mm
		13 6.951-164.0		390 mm
		14 6.906-065.0		450 mm
		15 6.905-773.0		550 mm
		16 6.906-721.0		600 mm
	Postranní kartáče se štětínami po celém povrchu (písek)	17 6.906-199.0		550 mm
	Postranní kartáče s ocelovými štětínami	18 6.906-022.0		450 mm
		19 6.905-619.0		550 mm
Postranní kartáče vlevo				
 <p>20-24</p>	Postranní kartáče vlevo	20 2.640-441.0		
		21 2.639-191.0	2.639-191.7	
		22 2.850-571.0	2.850-571.7	
		23 2.640-284.0	2.640-284.7	
		24 2.638-901.0	2.638-901.7	
Kabiny a ochranné střechy				
	Ochranná střecha pro obsluhu	25	2.638-400.7	
		26	2.640-981.7	
	Ochranná střecha pro obsluhu s majáčkem	27	2.638-391.7	
		28	2.638-777.7	
		29	2.640-496.7	
		30	2.639-192.7	
		31	2.640-468.7	
	Kabina na ochranu před vlivy počasí	32	2.638-859.7	
		33	2.639-148.7	
		34	2.640-867.7	
	35			
	36	2.641-075.7		
	37	2.641-076.7		
	Topení pro kabinu na ochranu před vlivy počasí	38 2.639-872.0	2.639-872.7	



Od modelu KM 85/50 jsou dodávány standardní postranní kartáče s univerzálními štětiniami "PP 12" odolnými vůči vlhkosti, měkké a tvrdé postranní kartáče.



Již od velikosti KM 100/100 jsou dodávány ocelové postranní kartáče k odstranění pevně ulpívající špíny ve venkovním prostoru.



Postranní kartáče, vlevo a vpravo: Z obou stran zametání okrajů za současného zvýšení teoretického plošného výkonu.

Popis

	KM 70/250 C	KM 70/300 C	KM 750	KM 85/50 W	KM 90/70 T	KM 90/85 R	KM 105/2 S	KM 100/100 R Bn / Bn Pack	KM 125/100 R P / D / LPP	KM 125/100 R Bn / Bn Pack	KM 125/100 R / KAT	KM 120/150 R Bn / 2SB	KM 120/150 R Bn Pack / 2SB	KM 120/150 R D / 2SB	KM 120/150 R D / 2SB	KM 120/150 R D / 2SB	KM 120/150 R D / 2SB	
Univerzální štětiny odolné vůči vlhkosti, dlouhá životnost, vhodný pro všechny povrchy	●	●																
Univerzální štětiny odolné vůči vlhkosti, dlouhá životnost, vhodný pro všechny povrchy		●																
Univerzální štětiny odolné vůči vlhkosti, dlouhá životnost, vhodný pro všechny povrchy			●		○													
Univerzální štětiny odolné vůči vlhkosti, dlouhá životnost, vhodný pro všechny povrchy				●	●													
Univerzální štětiny odolné vůči vlhkosti, dlouhá životnost, vhodný pro všechny povrchy						●	●	●	●	●								
Univerzální štětiny odolné vůči vlhkosti, dlouhá životnost, vhodný pro všechny povrchy											●	●	●	●	●			●
Univerzální štětiny odolné vůči vlhkosti, dlouhá životnost, vhodný pro všechny povrchy												●	●	●	●			●
zametá jemný prach na jakémkoliv povrchu, odolný vůči vlhkosti, pro vnitřní a venkovní prostory			●		●													
zametá jemný prach na jakémkoliv povrchu, odolný vůči vlhkosti, pro vnitřní a venkovní prostory				○	○		○	○	○	○								○
zametá jemný prach na jakémkoliv povrchu, odolný vůči vlhkosti, pro vnitřní a venkovní prostory												○	○	○	○			○
odstraňuje pevně ulpívající nečistoty ve venkovních prostorách, odolný vůči vlhkosti, lehce abrazivní			○		○													
odstraňuje pevně ulpívající nečistoty ve venkovních prostorách, odolný vůči vlhkosti, lehce abrazivní			○		○													
odstraňuje pevně ulpívající nečistoty ve venkovních prostorách, odolný vůči vlhkosti, lehce abrazivní				○	○		○	○	○									○
odstraňuje pevně ulpívající nečistoty ve venkovních prostorách, odolný vůči vlhkosti, lehce abrazivní												○	○	○	○			○
snadno odstraňuje velká množství jemného zametaného materiálu, např. písku, odolný vůči vlhkosti, lehce abrazivní																		○
pro odstranění zatvrdělého nánosy a mechu, abrazivní, jen pro venkovní prostory								○										○
pro odstranění zatvrdělého nánosy a mechu, abrazivní, jen pro venkovní prostory																		○
Kompletní, včetně standardních postranních kartáčů pro zvýšení plošného výkonu			○															
Kompletní, včetně standardních postranních kartáčů pro zvýšení plošného výkonu					○													
Kompletní, včetně standardních postranních kartáčů pro zvýšení plošného výkonu							○											
Kompletní, včetně standardních postranních kartáčů pro zvýšení plošného výkonu								○	○	○								
Kompletní, včetně standardních postranních kartáčů pro zvýšení plošného výkonu																		
Potřebné k používání zametačích strojů v prostorách s vysokými regály.					○								○	○	○	○		
Potřebné k používání zametačích strojů v prostorách s vysokými regály.													○	○	○	○		
Potřebné k používání zametačích strojů v prostorách s vysokými regály. Včetně majáčku.																		○
Potřebné k používání zametačích strojů v prostorách s vysokými regály. Včetně majáčku.																		○
Potřebné k používání zametačích strojů v prostorách s vysokými regály. Včetně majáčku.								○										○
Potřebné k používání zametačích strojů v prostorách s vysokými regály. Včetně majáčku.																		○
Potřebné k používání zametačích strojů v prostorách s vysokými regály. Včetně majáčku.																		○
S čelním sklem, stěračem, pružnou průhlednou folii včetně nástupních dveří.																		○
Majáček není obsažen v rozsahu dodávky.																		○
Prosklení kolem dokola, stěrač, zvedací střecha, větrák, zamykatelné nástupní dveře.																		○
Majáček obsažen v rozsahu dodávky.																		○
S čelním sklem, stěračem, průhledné boční díly včetně nástupních dveří (jen P)																		○
																		○
s čelním sklem, stěračem, pružná průhledná folie včetně nástupních dveří (jen LPG)																		○
s čelním sklem, stěračem, pružná průhledná folie včetně nástupních dveří (jen D)																		○
pro komfortní práci bez únavy i za špatného počasí																		○

● obsaženo v dodávce ○ možné příslušenství

Zametačí stroje a zametačí stroje s odsáváním

Nástavbové sady pro zametačí stroje a zametačí stroje s odsáváním



Pneumatiky podle přání zákazníků a oblasti použití:
Pneumatiky pro maximální jízdní komfort. Kola z pěnové hmoty nebo celogumová kola ve výrobních provezech s např. kovovými šponami nebo střepey ze skla. Superelastická kola nezanechávající šmouhy pro akumulátorové stroje na světlém povrchu.

Osvětlení



	Objednací číslo Instalace provedená zákazníkem	Objednací číslo Instalace provedená přímo ve výrobním závodu
Majáček	1 2.638-789.0	2.638-789.7
ABS STVZO KMR 1250	2 2.638-754.0	2.638-754.7
ABS STVZO KM 120/150 R.P/D/Lpg	3	2.640-982.7
ABS STVZO KM 120/150 R.Bp/Bp Pack	4	2.641-228.7
Majáček	5 2.639-540.0	2.639-540.7
Majáček	6 2.640-504.0	2.640-504.7
Pracovní osvětlení	7 2.640-551.0	
Majáček	8 2.640-949.0	2.640-949.7
Majáček	9	2.641-078.7
Majáček	10	2.641-110.7
Majáček	11	2.641-111.7

Pneumatiky



Bezpečnostní pneumatiky (zadní), z pěnové hmoty	12 4.515-048.0	
Bezpečnostní pneumatiky (přední), z pěnové hmoty	13 4.515-049.0	
Bezpečnostní pneumatiky (sada), z pěnové hmoty	14	2.641-131.7
Bezpečnostní pneumatiky (přední), z pěnové hmoty	15 4.515-042.0	2.641-128.7
Bezpečnostní pneumatiky (zadní), celogumové	16 6.435-318.0	
Bezpečnostní pneumatiky (přední), celogumové	17 6.435-319.0	
Bezpečnostní pneumatiky (zadní), celogumové (pro KMR 1550 také přední)	18 6.435-439.0	
Bezpečnostní pneumatiky (sada), celogumové	19	2.641-133.7
Bezpečnostní pneumatiky (sada), celogumové	20 2.640-431.0	2.640-431.7
Bezpečnostní pneumatiky (sada), celogumové	21	2.641-045.7
Bezpečnostní pneumatiky (sada), celogumové	22	2.641-130.7
Bezpečnostní pneumatiky (sada), celogumové, které nevytváří šmouhy	23	2.641-127.7
Bezpečnostní pneumatiky (přední), celogumové, které nevytváří šmouhy	24 6.435-397.0	
Bezpečnostní pneumatiky (zadní), celogumové, které nevytváří šmouhy	25 6.435-398.0	
Bezpečnostní pneumatiky (zadní), celogumové, které nevytváří šmouhy	26 6.435-367.0	
Bezpečnostní pneumatiky (sada), celogumové, které nevytváří šmouhy	27	2.641-129.7
Bezpečnostní pneumatiky (zadní), celogumové, které nevytváří šmouhy	28 6.435-698.0	
Bezpečnostní pneumatiky (sada), celogumové, které nevytváří šmouhy	29	2.641-046.7
Bezpečnostní pneumatiky (přední), celogumové, které nevytváří šmouhy	30 6.435-406.0	
Bezpečnostní pneumatiky (zadní), celogumové, které nevytváří šmouhy	31 6.435-407.0	
Bezpečnostní pneumatiky (sada), celogumové, které nevytváří šmouhy	32	2.641-132.7
Pneumatiky plněné vzduchem (sada)	33 2.640-758.0	
Bezpečnostní pneumatiky (zadní), celogumové, které nevytváří šmouhy	34 6.435-746.0	

Ostatní nástavbové sady



Automatické čištění filtru	35 2.639-298.0	2.639-298.7
	36	2.640-864.7
	37	2.641-220.7
Počítadlo provozních hodin	38 2.639-459.0	2.639-459.7
Nárazník pro přední kola	39 2.639-371.0	2.639-371.7
Nárazník s ochranným rámem	40 2.639-126.0	2.639-126.7
Lišty ochranného rámu	41 2.639-077.0	2.639-077.7
Sněhový pluh	42 2.640-403.0	
Brzda	43 2.640-301.0	
Nastavení zametačích válců vysoko-nízko	44 2.640-491.0	
Sací hadice	45 2.640-128.0	2.640-128.7
	46 2.640-712.0	2.640-712.7
	47	2.640-757.7
	48	2.641-074.7
Zvuková izolace	49	2.639-060.7
Výstražný signál	50 2.638-960.0	2.638-960.7
	51 2.640-983.0	2.640-983.7
Litter Picker	52 2.640-908.0	2.640-908.7
Klapka na vzhazování odpadu	53 2.640-909.0	2.640-909.7
Vnější plnicí hrdlo	54	2.640-945.7
	55	2.641-077.7



Nedají se píchnout – nezanechávají šmouhy, celogumová:
Toto obutí je potřeba vždy tehdy, když ve vnitřních prostorech na podlaže s povlakem nesmí zůstat žádné stopy po pneumatikách.



Celogumová bezpečnostní kola:
Celogumová bezpečnostní kola, jsou zvláště vhodná pro vyvážení velkých břemen, jako je tomu např. u akumulátorových strojů.



Bezpečnostní pneumatiky, z pěnové hmoty:
Speciálně pro venkovní prostory.

Popis

	KM 70/20 C	KM 85/50 M Bp / Pack	KM 85/50 W Bp / Pack	KMR 1000 T	KM 1030 S	KM 100/100 R Bp / Bp Pack	KMR 1250 BRT / D / LBR	KM 1250 B / D / L / KAT / LBR	KM 120/150 R Bp / Bp Pack	KM 120/150 R D	KMR 1550	KMR 1700	
zvyšuje bezpečnost při práci													1
pro použití na veřejných komunikacích													2
pro použití na veřejných komunikacích													3
Předepsané osvětlení pro schválení k provozu na veřejných komunikacích.													4
zvyšuje bezpečnost při práci													5
zvyšuje bezpečnost při práci													6
k dodatečnému dosvícení např. v podzemních garážích nebo skladových halách													7
Majáček zvyšuje bezpečnost při práci													8
Zvýšená bezpečnost při práci													9
Zvyšuje bezpečnost při práci. K instalaci na kabínu pro ochranu před vlivy počasí popř. na ochrannou střechu													10
Zvyšuje bezpečnost při práci. K instalaci na ochrannou střechu u KM 120/150 R Bp / Bp Pack.													11
doporučen při zametání kovových špon, střepů ze skla atd. Pro verze B													12
doporučen při zametání kovových špon, střepů ze skla atd. Pro verze B													13
doporučen při zametání kovových špon, střepů ze skla atd. Pro verze B													14
doporučen při zametání kovových špon, střepů ze skla atd.													15
doporučen při zametání kovových špon, střepů ze skla atd.													16
doporučen při zametání kovových špon, střepů ze skla atd.													17
doporučen při zametání kovových špon, střepů ze skla atd.													18
doporučen při zametání kovových špon, střepů ze skla atd.													19
doporučen při zametání kovových špon, střepů ze skla atd.													20
doporučen při zametání kovových špon, střepů ze skla atd.													21
doporučen při zametání kovových špon, střepů ze skla atd.													22
brání vytvoření stop po pneumatikách na světlém povrchu													23
brání vytvoření stop po pneumatikách na světlém povrchu													24
brání vytvoření stop po pneumatikách na světlém povrchu, potřebné 2 kusy													25
brání vytvoření stop po pneumatikách na světlém povrchu, potřebné 2 kusy													26
brání vytvoření stop po pneumatikách na světlém povrchu													27
brání vytvoření stop po pneumatikách na světlém povrchu, potřebné 2 kusy													28
brání vytvoření stop po pneumatikách na světlém povrchu													29
brání vytvoření stop po pneumatikách na světlém povrchu													30
brání vytvoření stop po pneumatikách na světlém povrchu, potřebné 2 kusy													31
brání vytvoření stop po pneumatikách na světlém povrchu													32
pro vyšší komfort jízdy ve venkovních prostorech, jen pro verzi Advanced													33
brání vytvoření stop po pneumatikách na světlém povrchu													34
automatické čištění kulatých filtrů pomocí elektromotoru													35
automatické čištění kulatých filtrů pomocí elektromotoru													36
automatické čištění kulatých filtrů pomocí elektromotoru													37
pro jednoduchý přehled intervalů ošetřování a údržby													38
z ocelové trubky, na ochranu přední části vozidla													39
na ochranu přední části vozidla													40
brání vytvoření stop po bočním oteru, materiál tvrdé dřevo, nezanechává šmouhy													41
k odklizení menšího množství sněhu													42
k bezpečnému brzdění při stoupáních > 2%													43
k lepšímu vymetení silně profilovaných ploch													44
k vysátí koutů													45
k vysátí koutů													46
k vysátí koutů													47
k vysátí koutů													48
ke snížení hlučnosti													49
výstražný tón při jízdě dozadu													50
výstražný tón při jízdě dozadu													51
ke sbírání odpadu													52
pro větší předměty sbírané ručně													53
k plnění bez otevření krytu (benzín)													54
k plnění bez otevření krytu (diesel)													55

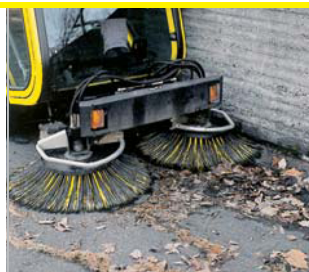
● obsaženo v dodávce ○ možné příslušenství

Vybavení a příslušenství: Průmyslové čističe a čističe City-Cleaner ICC 1/IC 15/240 W



Klimatizace nebo topení práci s modelem ICC 1 velmi zpřjemňují. Zvláštní lakování je možné na vyžádání. Reklamní plochy pro umístění reklamy na stroji zvyšují rentabilitu.

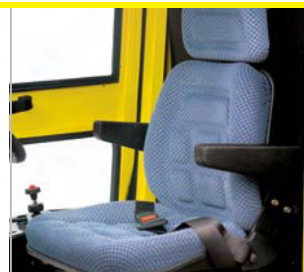
		Objednací číslo Instalace provedená zákazníkem	Objednací číslo Instalace provedená ve výrobním závodu
Postranní kartáče			
	Standardní postranní kartáče, odolné vůči vlhkosti, univerzální štětiny	1 6.906-085.0	
	Postranní kartáče měkké, odolné vůči vlhkosti	2 6.906-201.0	
	Postranní kartáče tvrdé, odolné vůči vlhkosti, lehce abrazivní	3 6.906-129.0	
	Postranní kartáče s ocelovými štětinami, abrazivní, jen pro venkovní prostory	4 6.906-194.0	
Pohon (City Cleaner)			
	Clona na výfuk 90°	5 4.131-012.0	
	Hydraulický pohon pojezdu (16 km/h)	6 6.503-024.0	
	Hydraulika/sada pro překonávání stoupání (2x/přístroj)	7 6.503-016.0	6.503-016.7
	Katalyzátor	8	2.639-145.7
	Předfiltr pro vzduchový filtr/odstředivý čistič	9 6.491-742.0	
Ukazatele stavu (City Cleaner)			
	Počítadlo provozních hodin pro zametačí ústrojí	10	2.639-143.7
	Tachometr (celkových kilometrů a kilometrů zametání)	11 2.640-285.0	2.640-285.7
Klimatizace / topení (City Cleaner)			
	Topení	12 2.640-730.0	
	Klimatizace	13	2.639-983.7
Osvětlení			
	Světlo v kabině	14 2.639-838.0	2.639-838.7
	Světlo zpátečky	15 2.640-604.0	2.640-604.7
	Majáček	16 2.640-291.0	2.640-291.7
	Pracovní osvětlení	17 2.640-750.0	2.640-750.7
Dveře (City Cleaner)			
	Dveře vlevo/vpravo	18 2.640-254.0	
	Foliové dveře	19 2.640-280.0	2.640-280.7
Bezpečnostní pneumatiky			
	Kolo s ráfkem zadní, bezpečnostní, pěnové	20 4.515-052.0	
	Kolo s ráfkem přední pravé, z pěnové hmoty (přímo ze závodu č. 10.333)	21 4.515-081.0	
	Kolo s ráfkem přední levé, z pěnové hmoty (ze závodu č. 10.333)	22 4.515-075.0	
	ABS pneumatiky, bezpečnostní	23	2.641-134.7
	Zimní pneumatiky (4 kusy)	24 2.850-778.0	
Ostatní (City Cleaner)			
	Sací kanál 180 mm	25	2.639-839.7
	Víko nádrže, zamykatelné	26 6.491-687.0	
	Ostříkovač čelního skla	27 2.639-837.0	2.639-837.7
	Komfortní sedadlo	28 2.639-209.0	2.639-209.7
	Posudek TÜV	29	2.639-494.7
	Reklamní plochy včetně prodloužení násypných hran	30	2.640-313.7
	Prodloužení násypných hran	31	2.640-356.7
	Výtok vody	32 2.639-584.0	2.639-584.7
	Otočení směru otáčení SB	33	2.639-900.7
	Hydraulické čerpadlo, manuální	34	2.639-500.7
	Škrabka na špinu	35 2.639-401.0	2.639-401.7
	Sací hadice ABS	36 2.850-796.0	
	Zimní služba ABS	37	2.641-240.7
Příslušenství pro IC 15/240 W			
	Počítadlo provozních hodin	38 6.681-088.0	
	Popelnice 240 l	39 6.491-878.0	
	Říditelné kolečko, přední	40 6.435-752.0	
	Pneumatika plněná vzduchem, přední	41 6.435-760.0	
	Elektrický start	42 -	-
	Foukací hadice včetně foukací trubice	43 2.850-831.0	2.850-831.7
	Filter na jemný prach	44 2.850-832.0	2.850-832.7
	2. Uchycení pro benzínový kanystr 5 l	45 2.850-835.0	2.850-835.7
	Říditelné kolečko na sací trubce	46 2.850-834.0	2.850-834.7
	Majáček	47 2.850-833.0	2.850-833.7



Robustní postranní kartáče odolné vůči vlhkosti na odolné nečistoty.



Kompletní výstražné ochranné vybavení pro bezpečný provoz



Ergonomický design pracoviště.

Popis

	ICP 1 B	ICP 1 B Adv	ICP 1 D	ICP 1 D Adv	ICP 1 D 40	ICP 1 I	IC 15/24/30 W Basic	
dlouhá životnost, vhodný pro všechny povrchy, Ø 650 mm	●	●	●	●	●	●	●	1
zametá jemné nečistoty na jakémkoliv povrchu, odolný vůči vlhkosti, pro vnitřní a venkovní prostory, Ø 650 mm	○	○	○	○	○	○	○	2
odstraňuje pevně ulpívající nečistoty ve venkovních prostorech, Ø 650 mm	○	○	○	○	○	○	○	3
pro odstraňování zatvrdělého nánosů a mechu, Ø 650 mm	○	○	○	○	○	○	○	4
pro odvádění výfukových plynů směrem dolů	○	○	○	○	○	○	○	5
plynulý pohon vozidla od 0-16 km/h	●	●	●	●	●	●	●	6
Silnější motory kol pro snadné zvládnutí stoupání do 25 % (2 x pro jeden stroj)	○	○	○	○	○	○	○	7
			●	●	●	●	●	8
pro čištění ve zvláště prašném prostředí	○	○	○	○	○	●	●	9
Pro jednoduchý přehled intervalů ošetřování a údržby	○	●	○	○	○	○	○	10
Pro jednoduchý přehled intervalů ošetřování a údržby	○	○	○	○	○	○	○	11
Pro komfortní práci bez únavy za každého počasí	○	○	○	○	○	○	○	12
Pro komfortní práci bez únavy za každého počasí		○	○	○	○	○	○	13
dobrá přehlednost ovládacích prvků ve vnitřních prostorech při špatném osvětlení	○	○	○	○	○	○	○	14
lepší přehled při jízdě dozadu	○	○	○	○	○	○	○	15
zvyšuje bezpečnost při práci	○	○	○	○	○	○	○	16
	○	○	○	○	○	○	○	17
Závěsy zesíleny, posuvná okna v každých dveřích		●	●	●	●	●	●	18
jako výhodná alternativa oproti proskleným dveřím	○	○	○	○	○	○	○	19
pro bezpečnou práci v prostorech, v kterých by mohly ležet předměty s ostrými hranami	○	○	○	○	○	○	○	20
pro bezpečnou práci v prostorech, v kterých by mohly ležet předměty s ostrými hranami	○	○	○	○	○	○	○	21
pro bezpečnou práci v prostorech, v kterých by mohly ležet předměty s ostrými hranami	○	○	○	○	○	○	○	22
Kompletní sada bezpečnostních kol, (montáž z výrobního závodu)	○	○	○	○	○	○	○	23
např. použití stroje se zimní sadou	○	○	○	○	○	○	○	24
Sací hadice s větším průměrem pro nasávání objemných nečistot	○	○	○	○	○	○	○	25
Pro optimální sjízdnost obrubníků a terénu	○	○	○	○	○	○	○	26
pro stále volný výhled	○	○	○	○	○	○	○	27
pro komfortní práci bez únavy	○	○	○	○	○	○	○	28
Ke schválení pro provoz na veřejných komunikacích	○	○	○	○	○	○	○	29
Dává možnost umístit na stroji reklamní plochy	○	○	○	○	○	○	○	30
Umožňuje cílené vyprázdnění zásobníku se zametěným materiálem do kontejneru	●	●	●	●	●	●	●	31
Umožňuje cílené vyprázdnění zásobníku do kontejneru	○	○	○	○	○	○	○	32
Směr otáčení postranních kartáčů lze změnit	○	○	○	○	○	○	○	33
Pro manuální vyprázdnění zásobníku (jen z výrobního závodu)	○	○	○	○	○	○	○	34
k vyčištění sacího ústí popř. nasávací trubice	○	○	○	○	○	○	○	35
k vysávání těžce přístupných míst	○	○	○	○	○	○	○	36
Hydraulicky poháněný sněhový pluh a sypací posypového materiálu	○	○	○	○	○	○	○	37
Pro jednoduchý přehled intervalů ošetřování a údržby							●	
Standardizováno a celosvětově k dispozici							●	
Celogumové bezpečnostní přední kolo							●	
Pro pohodlné startování							●	
Pro pohodlné startování							●	
K odfouknutí prachu a špíny							○	
Pro bezprašnou práci							○	
Pro ještě delší pracovní intervaly							○	
Pro flexibilní práci bez únavy							○	
Pro bezpečnou práci							○	

● obsaženo v rozsahu dodávky ○ možné příslušenství

Zametací stroje a zametací stroje s odsáváním

Vybavení a příslušenství: Průmyslové čističe a čističe City-Cleaner ICC 2



S oběhovým systémem vody pro delší pracovní intervaly. Špinavá voda z nádrže na zametené nečistoty se při tom několikrát využije pro vázání prachu v sacím ústí. Sériově u všech modelů ICC 2 Euro 3.

		Objednací číslo Instalace provedená zákazníkem	Objednací číslo Instalace provedená ve výrobním závodu
Postranní kartáče			
	Postranní kartáče standard, PP/ST	1 6.906-258.0	
	Postranní kartáče měkké	2 6.996-003.0	
	Postranní kartáče s ocelovými štětiniami	3 6.996-004.0	
	Postranní kartáče extra měkké	4 6.906-733.0	
	Postranní kartáče standardní	5 6.906-889.0	
	Postranní kartáče tvrdé	6 6.906-890.0	
Zamětání/vysávání			
	Sací ústí samostatně spínatelné	7 –	–
	Odsávací hadice na listí boční	8 2.640-171.0	2.640-171.7
Ukazatele stavu (City Cleaner)			
	Počítadlo provozních hodin pro zametačí ústrojí	9	
Klimatizace / topení (City Cleaner)			
	Klimatizace s topením	10	2.639-614.7
	Topení	11	2.640-265.7
Osvětlení			
	Majáček ICC 2	12 2.639-672.0	2.639-672.7
Systém ostřikování vodou (City Cleaner)			
	Řízení stříkacích trysek oboustranně polohovatelné	13	2.640-217.7
	Řízení stříkacích trysek vlevo/vpravo samostatně polohovatelné	14	2.640-216.7
	Oběhový systém vody	15	2.641-152.7
Ostatní (City Cleaner)			
	Rádio	16	2.639-615.7
	2 zpětná zrcátka vyhřívána	17	2.639-619.7
	Jednotka centrálního mazání	18	2.639-635.7
	Komfortní sedadlo	19 2.639-673.0	2.639-618.7
	Jednotka filtru na jemné částice	20	2.639-643.7
	Čisticí tyč	21 6.997-279.0	6.997-279.7
	Kamera snímající prostor vzadu pro jízdu na zpátečku včetně monitoru	22	2.639-641.7
	Uchycení plnicí hadice	23 2.639-645.0	2.639-645.7
	Zvláštní lakování	24	2.639-638.7
	Sířešní okno	25	2.639-640.7
	Omezení rychlosti na max. 25 km/h	26	2.639-825.7
	Zvedák vozidla	27 6.369-518.0	
	Klín	28 6.439-103.0	
	Výstražné pásky	29 2.639-869.0	2.639-869.7
	Reklamní plochy	30	2.640-603.7
	Zrcátko pro postranní kartáče	31 2.640-766.0	2.640-766.7
	Hydraulické odlehčení kartáčů	32	2.850-816.7
	Ostřikovač čelního skla	33 2.639-837.0	2.639-837.7
	Obtoková hydraulika	34	2.641-197.7



Odsávací hadice na listí dlouhá 5 m pro dosažení do koutů, vysávání okrajů, atd.



Vyhřívaná zpětná zrcátka zvyšují bezpečnost v zimním období.



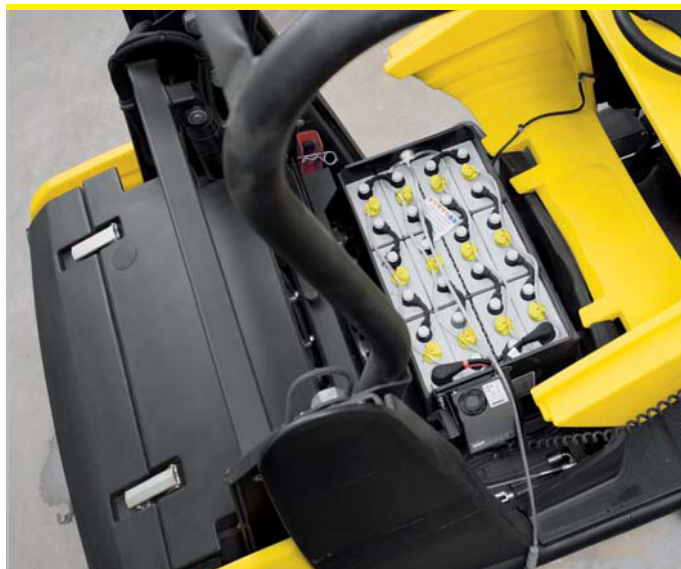
Kamera snímající prostor vzadu s monitorem v kabině zvyšuje bezpečnost při jízdě dozadu.

Popis

	ICC 2 Eco 238 Euro 3	ICC 2 AM 238 Euro 3	ICC 2	ICC 2 AM	ICC 2 AM Euro 3	ICC 2 Eco Euro 3
snadno odstraňuje velká množství jemného zametaného materiálu, např. písek, kombinace PP/ST odolná vůči vlhkosti, lehce abrazivní, černý, Ø 600mm			●	●	●	●
zametá jemné nečistoty na jakémkoliv povrchu, odolný vůči vlhkosti, pro vnitřní a venkovní prostory, Ø 600 mm			○	○	○	○
pro odstranění zabrdělého nánosu a mechu, abrazivní, jen pro venkovní prostory, Ø 600 mm			○	○	○	○
zametá jemné nečistoty na jakémkoliv povrchu, pro vnitřní a venkovní prostory, Ø 600 mm			○	○	○	○
snadno odstraňuje velká množství zametaného materiálu, univerzální štětiny Ø 860 mm	●	●				
odstraňuje pevně ulpívající nečistoty, lehce abrazivní Ø 860 mm	○	○				
Ize nazvednout během zametání pomocí spínače s vodním systémem. Sací hadice instalovaná na zásobník zametených nečistot vpravo, vodní tryska s rukojetí	●	●	●	●	●	●
Pro jednoduchý přehled intervalů ošetřování a údržby	○	●	●	●	●	○
Pro komfortní práci bez únavy za každého počasí	○	●	●	●	●	○
Pro komfortní práci bez únavy za každého počasí	○	●				○
Dodatečný majáček vzadu	○	○	○	○	○	○
Regulace toku vody ke stříkacím tryskám za účelem vázání prachu	○	○	○	○	○	○
Regulace toku vody ke stříkacím tryskám za účelem vázání prachu	○	○	○	○	○	○
Pro delší pracovní intervaly	●	●	○	○	●	●
s anténou a reproduktorem, instalovaný do přístrojové desky	○	●	●	●	●	○
Umožňuje dobrý výhled dozadu i při chladu	○	●	●	●	●	○
Plně automatizované mazání	○	●	●	●	●	○
pohodlná práce bez únavy	○	●	●	●	●	○
Výfukový systém pro motor Peugeot s dodatečným spalováním škodlivých částic sazí k vyčištění sacího ústí popř. nasávací trubice			○	○		
Zvyšuje bezpečnost při jízdě dozadu	○	○	○	○	○	○
Držák pro plnicí hadici, instalován za boční klapkou vlevo, včetně hadice	○	○	○	○	○	○
Pro přední část, zadní část včetně bočních klapek, víko, zásobník zametených nečistot v požadované barvě	○	○	○	○	○	○
Nastavitelné dopředu a dozadu, z plexiskla	○	○	○	○	○	○
Legislativní předpis v některých zemích.	○	○	○	○	○	○
Pojízdný, hydraulický zvedák vozu do 2000 kg ke zvednutí stroje při výměně kola	○	○	○	○	○	○
K zajištění stroje proti sjetí z kopce	○	○	○	○	○	○
Reflexní výstražné pásy pro vyšší bezpečnost v silničním provozu	○	○	○	○	○	○
Dává možnost umístit na stroji reklamu. Instalace možná jen ve výrobním závodu	○	○	○	○	○	○
Pro lepší výhled na zametačí kartáče	○	○	○	○	○	○
Minimalizuje otěr zametačích kartáčů	○	○	○	○	○	○
Pro dobrý výhled	○	○	○	○	○	○
Odblokování hnací hydrauliky pro snadné vyproštění stroje	○	○	●	●	○	○

● obsaženo v dodávce ○ možné příslušenství

Příslušenství pro zametačí stroje a zametačí stroje s odsáváním/ICC 1, 2



Zametačí stroje Bp Pack s vestavěnou nabíječkou umožňují nabít baterie z každé zásuvky v daném místě.

	Objednací číslo	Voltů	Kapacita	Typ
Baterie a nabíječky pro zametačí stroje se spalovacím motorem (B, P, D, LPG)				
Baterie	1 6.654-060.0	12	12	malé nároky na údržbu
Baterie	2 6.970-147.0	12	12	malé nároky na údržbu
Baterie (suchá, přednabitá)	3 7.654-002.0	12	44	malé nároky na údržbu
Baterie (bezúdržbová)	4 6.654-019.0	12	88	malé nároky na údržbu
Nabíječka	5 6.654-083.0	12		samosvatná
Nabíječka	6 6.654-116.0	12		samosvatná
Hnací baterie a nabíječky pro zametačí stroje s odsáváním s akumulátorovým pohonem – 12 V				
Baterie	7 6.654-202.0	12	26	bezúdržbová
Baterie	8 6.654-018.0	12	60	malé nároky na údržbu
Baterie	9 6.654-021.0	12	60	malé nároky na údržbu
Nabíječka	10 6.654-203.0	12		vestavěná
Nabíječka	11 6.654-076.0	12		samosvatná
Nabíječka	12 6.654-077.0	12		samosvatná
Hnací baterie a nabíječky pro zametačí stroje s odsáváním s akumulátorovým pohonem -24 V				
Baterie	13 6.654-021.0	12	60	bezúdržbová
Baterie	14 6.654-048.0	12	75	malé nároky na údržbu
Baterie	15 6.654-141.0	12	100	bezúdržbová
Baterie	16 6.654-088.0	6	160	bezúdržbová
Baterie	17 6.654-086.0	6	175	malé nároky na údržbu
Sada baterií	18 6.654-070.0	24	175	malé nároky na údržbu
Sada baterií	19 6.654-130.0	24	180	bezúdržbová
Baterie	20 6.654-119.0	6	240	bezúdržbová
Baterie (ve vaně)	21 6.654-112.0	24	240	malé nároky na údržbu
Baterie (ve vaně)	22 6.654-156.0	24	400	bezúdržbová
Sada baterií a nabíječky (ve vaně)	23 2.641-044.0	24	240	malé nároky na údržbu
Sada baterií a nabíječky (ve vaně)	24 2.640-996.0/7	24	400	bezúdržbová
Nabíječka	25 6.654-068.0	24		samosvatná
Nabíječka	26 6.654-111.0	24		samosvatná
Nabíječka	27 6.654-114.0	24		samosvatná
Nabíječka	28 4.839-324.0	24		vestavěná
Nabíječka	29 6.654-125.0	24		samosvatná
Nabíječka	30 6.654-107.0	24		samosvatná
Nabíječka	31 6.654-143.0	24		vestavěná
Nabíječka	32 6.654-120.0	24		samosvatná
Nabíječka	33 6.654-067.0	24		samosvatná
Nabíječka	34 6.654-102.0	24		samosvatná
Nabíječka	35 6.654-072.0	24		samosvatná
Nabíječka	36 6.654-078.0	24		samosvatná
Nabíječka	37 6.654-188.0	24		vestavěná
Nabíječka	38 6.654-140.0	24		vestavěná



Nabíječka:
Uzpůsobená pro daný typ baterií pro optimální kapacitu nabíjení a cykly.



Mokrě baterie:
Výkonné s malou potřebou údržby.



Gelové baterie:
Bezúdržbové baterie pro více komfortu.

Použití / výhody

	KM 70/30 Bt / 4Mv	KM 70/30 C Bt Pack	KSM 750 BAt	KSM 750 BAt Pack	KSM 750 Profi Pack	KM 85/50 M Bt	KM 85/50 W Bt Pack	KM 85/50 W Bt Pack 4Mv	KMR 1000 T 4Mv	KM 90/45 R Bt	KMR 1050 R Bt Pack	KMR 1050 BAt	KM 100/100 R Bt Pack	KM 100/100 R Bt	KMR 1250 R P / D / L Bt	KMR 1250 BAt Pack	KM 1200 B / L Bt / D / KAT	KM 1200/150 R Bt Pack 258	D / D 258 / L Bt / L Bt 258 / R Bt Pack	KMR 1538 D / D 2 588	KMR 1538 B / B 258 / L Bt / L Bt 258	IC 13/240 W	IC 2			
Baterie startéru																									1	
Baterie startéru																										2
Baterie startéru																										3
Baterie startéru																										4
pro baterie 6.654-060 a 6.970-147																										5
pro baterie 7.654-002 a 6.654-019																										6
																										7
																										8
																										9
pro baterii 6.654-202																										10
pro baterii 6.654-021																										11
pro baterii 6.654-018																										12
																										13
potřebné 2 kusy pro KSM 750 Profi Pack																										14
potřebné 2 kusy pro KM 85/50 W a KMR 1050																										15
potřebné 2 kusy																										16
potřebné 4 kusy																										17
potřebné 4 kusy pro KMR 1050																										18
Sada baterií obsahuje čtyři baterie 6 V a spojovací kabel																										19
Sada baterií obsahuje čtyři baterie 6 V a spojovací kabel																										20
potřebné 4 kusy																										21
																										22
doba chodu až 4 hodiny bez nabíjení																										23
s vestavěnou nabíječkou																										24
s vestavěnou nabíječkou																										25
pro baterii 6.654-021																										26
pro baterie 6.654-088 a 6.654-130																										27
pro baterii 6.654-086																										28
pro baterie 6.654-088 a 6.654-130/6.654-124																										29
pro baterie 6.654-124 a 6.654-130																										30
pro baterii 6.654-112																										31
pro baterii 6.654-112																										32
pro baterii 6.654-119																										33
pro baterie 6.654-048 a 6.654-097																										34
pro baterii 6.654-093																										35
pro baterii 6.654-070																										36
pro baterie 6.654-088 a 6.654-130																										37
pro baterii 6.654-156																										38
pro baterii 6.654-141																										38

● obsaženo v dodávce ○ možné příslušenství

Zametací stroje a zametací stroje s odsáváním